

| TABULKA MÍSTNOSTÍ 2.NP | | | | | | |
|------------------------|--|----------------------|------|-----------------------------|---|----------------------------------|
| č.m. | Název místnosti | Plocha | Ozm. | Podlaha Povrchová úprava | Stěny - povrchová úprava | Strop - povrchová úprava |
| 2001 | CHODBA | 168,2 m ² | PD4 | MARMOLEUM (barva1) | OMITKA-VÝMALBA OTĚRUVZDORNÁ, KERAMICKÝ OBKLAD | PODHLÉD SDK |
| 2002 | PODESTA SCHODIŠTĚ | 6,1 m ² | PD2 | KERAMICKÁ DLAŽBA (barva1) | OMITKA-VÝMALBA OTĚRUVZDORNÁ, KERAMICKÝ OBKLAD | PODHLÉD SDK |
| 2003 | CHODBA | 10,3 m ² | PD2 | KERAMICKÁ DLAŽBA (barva1) | VÝMALBA OTĚRUVZDORNÁ | PODHLÉD SDK |
| 2004 | PŘEDSÍN WC ŽENY | 2,9 m ² | PD2 | KERAMICKÁ DLAŽBA (barva1) | KERAMICKÝ OBKLAD | PODHLÉD SDK |
| 2004a | WC ŽENY | 1,6 m ² | PD2 | KERAMICKÁ DLAŽBA (barva1) | KERAMICKÝ OBKLAD | PODHLÉD SDK |
| 2005 | PŘEDSÍN WC MUŽI | 1,8 m ² | PD2 | KERAMICKÁ DLAŽBA (barva1) | KERAMICKÝ OBKLAD | PODHLÉD SDK |
| 2005a | WC MUŽI | 1,5 m ² | PD2 | KERAMICKÁ DLAŽBA (barva1) | KERAMICKÝ OBKLAD | PODHLÉD SDK |
| 2006 | KONZULTAČNÍ MÍSTNOST A PROSTOR PRO SAMOSTUDIUM | 11,5 m ² | PD2 | KERAMICKÁ DLAŽBA (barva1) | VÝMALBA OTĚRUVZDORNÁ | PODHLÉD SDK |
| 2007 | SEMINÁRNÍ UČEBNA 4 | 49,0 m ² | PD4 | MARMOLEUM (barva1) | VÝMALBA OTĚRUVZDORNÁ | PODHLÉD SDK, AKUSTICKÝ PODHLÉD |
| 2008 | sklad | 2,9 m ² | PD4 | MARMOLEUM (barva1) | OMITKA-VÝMALBA OTĚRUVZDORNÁ | PODHLÉD SDK |
| 2009 | SEMINÁRNÍ UČEBNA 5 | 36,6 m ² | PD4 | MARMOLEUM (barva1) | VÝMALBA OTĚRUVZDORNÁ | PODHLÉD SDK |
| 2010 | KONZULTAČNÍ MÍSTNOST | 23,1 m ² | PD4 | MARMOLEUM (barva1) | VÝMALBA OTĚRUVZDORNÁ | PODHLÉD SDK |
| 2012 | KONZULTAČNÍ MÍSTNOST | 22,8 m ² | PD2 | MARMOLEUM (barva2) | VÝMALBA OTĚRUVZDORNÁ | PODHLÉD SDK |
| 2013 | KONZULTAČNÍ MÍSTNOST | 23,2 m ² | PD5 | MARMOLEUM (barva2) | VÝMALBA OTĚRUVZDORNÁ | PODHLÉD SDK |
| 2014 | KONZULTAČNÍ MÍSTNOST | 23,0 m ² | PD5 | MARMOLEUM (barva2) | VÝMALBA OTĚRUVZDORNÁ | PODHLÉD SDK |
| 2015 | KONZULTAČNÍ MÍSTNOST | 23,2 m ² | PD5 | MARMOLEUM (barva2) | VÝMALBA OTĚRUVZDORNÁ | PODHLÉD SDK |
| 2016 | KONZULTAČNÍ MÍSTNOST | 21,5 m ² | PD5 | MARMOLEUM (barva2) | VÝMALBA OTĚRUVZDORNÁ | PODHLÉD SDK |
| 2017 | PŘEDSÍN WC ŽENY | 9,7 m ² | PD2 | KERAMICKÁ DLAŽBA (barva1) | KERAMICKÝ OBKLAD | PODHLÉD SDK |
| 2017a | WC ŽENY | 8,1 m ² | PD2 | KERAMICKÁ DLAŽBA (barva1) | KERAMICKÝ OBKLAD | PODHLÉD SDK |
| 2018 | VÝTAH | 2,6 m ² | | | | |
| 2020 | WC IMOBILNÍ | 3,6 m ² | PD3 | KERAMICKÁ DLAŽBA (barva2) | KERAMICKÝ OBKLAD | PODHLÉD SDK |
| 2021 | PŘEDSÍN WC MUŽI | 5,1 m ² | PD3 | KERAMICKÁ DLAŽBA (barva2) | KERAMICKÝ OBKLAD | PODHLÉD SDK |
| 2021a | WC MUŽI+UKLID | 11,3 m ² | PD3 | KERAMICKÁ DLAŽBA (barva2) | KERAMICKÝ OBKLAD | PODHLÉD SDK |
| 2022 | MÍSTNOST ELE | 2,4 m ² | PD3 | KERAMICKÁ DLAŽBA (barva2) | KERAMICKÝ OBKLAD | PODHLÉD SDK |
| 2023 | SEMINÁRNÍ UČEBNA 1 | 49,2 m ² | PD5 | MARMOLEUM (barva2) | VÝMALBA OTĚRUVZDORNÁ | PODHLÉD SDK, AKUSTICKÝ PODHLÉD |
| 2024 | SEMINÁRNÍ UČEBNA 2 | 51,4 m ² | PD5 | MARMOLEUM (barva2) | OMITKA-VÝMALBA OTĚRUVZDORNÁ | PODHLÉD SDK, AKUST. 73xY PODHLÉD |
| 2025 | SEMINÁRNÍ UČEBNA 3 | 48,3 m ² | PD4 | MARMOLEUM (barva1) | OMITKA-VÝMALBA OTĚRUVZDORNÁ | PODHLÉD SDK, AKUST. 73xY PODHLÉD |
| 2038 | TERASA | 42,5 m ² | XX | DLAŽBA NA TERČÍCÍCH | | |
| ZNP: 29 | | 663,3 m ² | | | | |

| LEGENDA STAVEBNÍCH ÚPRAV | |
|--------------------------|----------------|
| OZN. | POPIS |
| NSÚ.1 | ZAŽDĚNÍ OTVORŮ |

LEGENDA MATERIÁLU

- STÁVAJÍCÍ KONSTRUKCE / NOVÉ KONSTRUKCE
- ŽELEZOBETONOVÉ BETONOVÉ TVÁRNICE - VÝTAHOVÁ ŠACHTA
PODROBNÁ SPECIFIKACE viz. SKLADBY KONSTRUKCI
- SÁDROKARTONOVÁ KONSTRUKCE
PODROBNÁ SPECIFIKACE viz. SKLADBY KONSTRUKCI
- DĚROVANÉ KERAMICKÉ CIHLY
PODROBNÁ SPECIFIKACE viz. SKLADBY KONSTRUKCI

LEGENDA ZNAČENÍ

- Hranice požárních úseků, viz. část D.1.3 - Požární PBR v DSP
- Označení požadované požární odolnosti, viz. část D.1.3 - Požární PBR v DSP
- Přenosný hasicí přístroj, viz. část D.1.3 - Požární PBR v DSP
- Hlavní vstup do objektu
- Označení prostupu přes stávající konstrukci, viz. PD profesi
- Označení prvků, viz. jednotlivé výpisy prvků
- Označení překladů, viz. legenda překladů
- Označení stěn, podlah a střech, viz. část D.1.1.003 - Skladby konstrukci
- Revizní dvířka v podhledu, viz. výkres podhledů

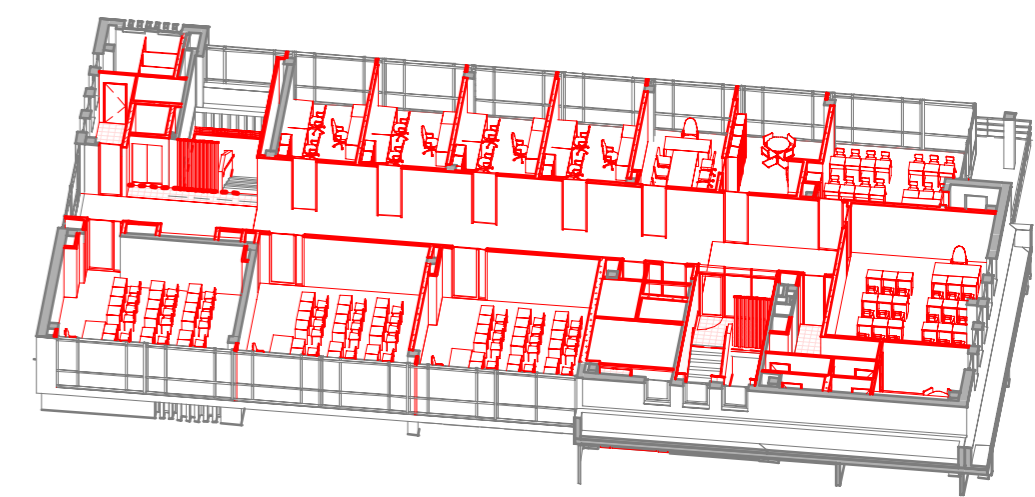
| VÝPIS PŘEKLADŮ 2.NP | | | | | |
|---------------------|------------------------|----|-------|-------|-------|
| Ozm. | Popis | ks | Delka | Výška | Šířka |
| P 02 | Ocelový nosník IPE 140 | 2 | 1 780 | 140 | |
| P 03 | Ocelový nosník IPE 140 | 2 | 1 200 | 140 | |

| VÝPIS OBKLADŮ 2.NP | |
|--|--|
| Ozm. | Popis |
| OB 01 | Keramický obklad - mozaika (finální obklad bude stanoven v projektu interiéru) |
| OB 02 | Keramický obklad - mozaika (finální obklad bude součástí projektu interiéru) |
| *Stávající mozaika na schodišti bude zachována a repasována. V případě nevyhovujícího stavu bude nahrazena novou mozaikou, jejíž podoba bude koordinována s projektem interiéru a architektem. | |

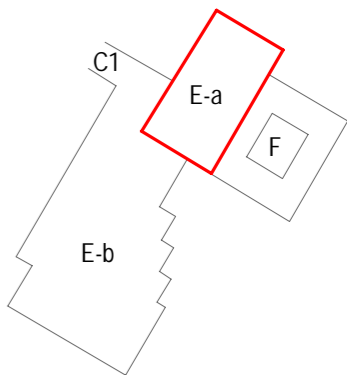
POZNÁMKY

- Výťahová šachta a její konstrukce musí být v souladu s D.1.2 - Stavebně konstrukční řešení.
- Stěny ve výkresech jsou kótovány bez omítky.
- Vybavení výťahové kabiny nutně konzultovat se střediskem Telesias.
- Mozaika (obklad) na chodbách je součástí návrhu interiéru tedy není součástí této PD.
- Schodiště bude kontrastně odděleno, tedy první a poslední stupeň.
- Při realizaci je nutné dodržet platnou legislativu - zákony, nařízení vlády, vyhlášky a dále rozhodnutí a závazná stanoviska dotčených orgánů.
- Při realizaci je nutné dodržet závazné požadavky platných ČSN konstrukce, na které se nevztahují závazná ustanovení ČSN, budou provedeny dle nezávadných požadavků platných ČSN nebo dodavatel jiným způsobem prokazatelně doloží jejich funkčnost.
- Dodavatel garantuje veškeré vlastnosti prvků.
- Kovění prvků, kovění materiálu a technologie provádění budou garantovány dodavatelem. Atypické postupy budou konzultovány s autorským dozorem.
- V rámci dílenské dokumentace řeší i způsob dilataci.
- V případě rozporu mezi jednotlivými částmi projektové dokumentace nutno kontaktovat projektanta.
- Veškeré SDK konstrukce budou provedeny v třídě kvality O2 a dle prostředí, ve kterém se budou nacházet.
- Umístění světel, čidel, VZT, apod. nutno koordinovat dle výkresu podhledů v této projektové dokumentaci.
- Projekt interiéru není součástí této PD.
- Prvky interiéru nejsou součástí dodávky stavby.
- SKLADBY MOZAIKA - před začátkem BP nutno zjistit soudržnost a stanovit zda bourat či ponechat stávající mozaiku. Bude koordinováno s projektem interiéru.

3D SCHÉMA



SCHEMA OBJEKTŮ



0,000 = 240,055m n.m. BpV

generální projektant

projektant části

číslo pare

A99

Atelier 99 s.r.o.
Purkyňova 71/99
612 00 Brno

architekt arch. Steinhäuserová + at. Tecl
HIP Ing. Nikola Kučerová
sam. projektant Ing. Iveta Mičáková
stavebník Masarykova univerzita, Žerotínovo nám. 617/9, 601 77 Brno

vypracoval Ing. Iveta Mičáková
kontroloval Ing. Martin Jeřábek
zodp. projektant Ing. Marek Vrba

Adaptace části bloku E,F pro CV sekce 1

| | |
|--------------|--|
| název stavby | SO 01 |
| objekt | |
| část | D.1.1. ARCHITEKTONICKO-STAVEBNÍ ŘEŠENÍ |

název dokumentu

PŮDORYS 2.NP - NOVÝ STAV

číslo přílohy

106